

VAD BETYDER LEDTRÅDARNA?

Lös uppgiften med hjälp av chiffernyckeln



	A	B	C	D	E	F	G	H	I	J	K	L	M	N	O	P	Q	R	S	T	U	V	X	Y	Z	Å	Ä	Ö
+1	B	C	D	E	F	G	H	I	J	K	L	M	N	O	P	Q	R	S	T	U	V	X	Y	Z	Å	Ä	Ö	A
+2	C	D	E	F	G	H	I	J	K	L	M	N	O	P	Q	R	S	T	U	V	X	Y	Z	Å	Ä	Ö	A	B
+3	D	E	F	G	H	I	J	K	L	M	N	O	P	Q	R	S	T	U	V	X	Y	Z	Å	Ä	Ö	A	B	C

x
xx

Om man inte vill att någon ska förstå vad man skriver kan man använda chiffer. Det finns många sorter men just "Chiffer +3" betyder att man ska byta ut varje bokstav mot den som kommer tre platser senare i alfabetet.

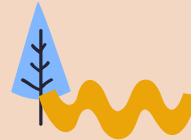
x
xx

	A	B	C	D	E	F	G	H	I	J	K	L	M	N	O	P	Q	R	S	T	U	V	X	Y	Z	Å	Ä	Ö
+1	B	C	D	E	F	G	H	I	J	K	L	M	N	O	P	Q	R	S	T	U	V	X	Y	Z	Å	Ä	Ö	A
+2	C	D	E	F	G	H	I	J	K	L	M	N	O	P	Q	R	S	T	U	V	X	Y	Z	Å	Ä	Ö	A	B
+3	D	E	F	G	H	I	J	K	L	M	N	O	P	Q	R	S	T	U	V	X	Y	Z	Å	Ä	Ö	A	B	C

VILKA FEM ORD DÖLJER SIG I LISTAN?

OÄÄÅOÄBO
HÅQÅPQOLC
ÅOJÄXDB
LPQHÅHÅ
BHLOOB

Skrivna med Chiffer +3





I VILKET LAND GÖMMER SIG PROFESSORN?

Har du löst alla fem orden skrivna med chiffer?

Ta den första bokstaven i varje ord.

Kasta om ordningen så får du namnet på ett land.

I vilket land gömmer sig professorn?

